

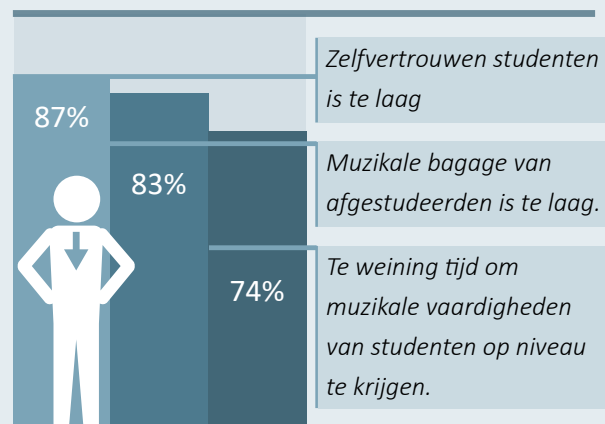
Muziek op de Pabo

Tussentijdse opbrengsten van de subsidieregeling

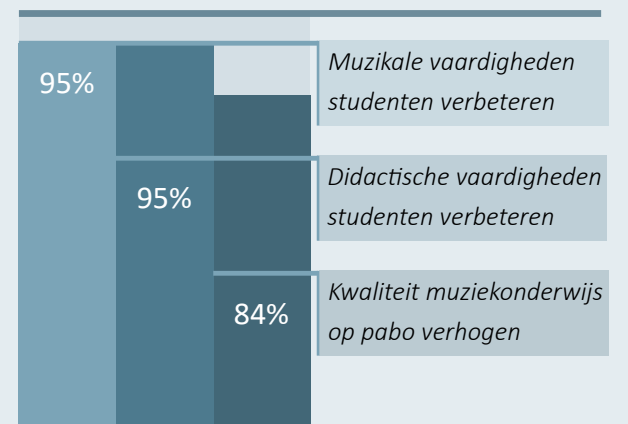
Achtergrond

Vanaf 2017 konden pabo's subsidie aanvragen bij het Fonds voor Cultuurparticipatie om muziekonderwijs te stimuleren. In 2019 zijn 29 subsidie-aanvragers benaderd met een vragenlijst om tussentijdse effecten van de subsidie in kaart te brengen. De vragenlijst is door 23 contactpersonen ingevuld. Dit zijn de belangrijkste resultaten.

Aanleiding voor de subsidie aanvraag

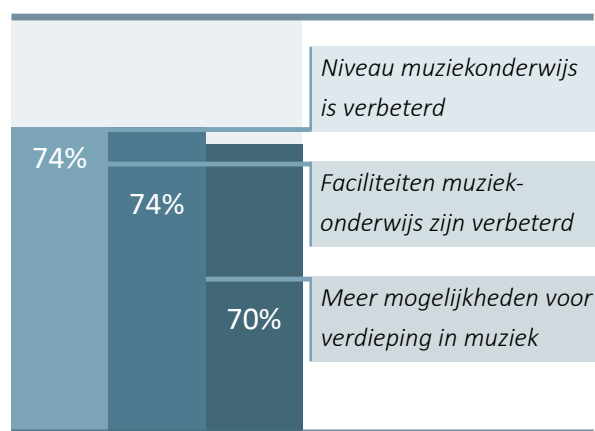


Doelen voor de subsidie

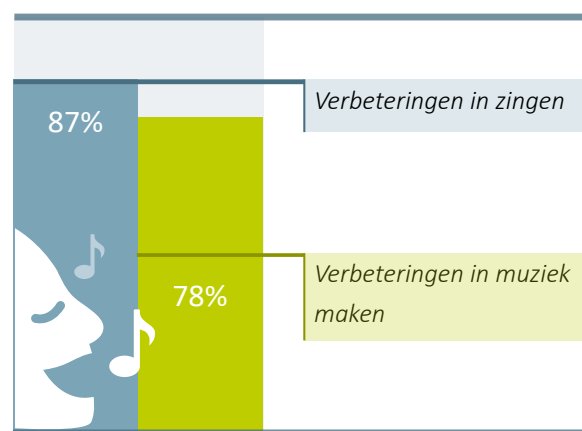


Gesignaleerde opbrengsten

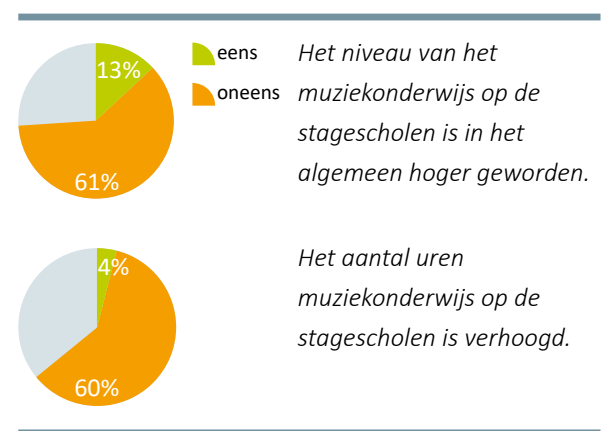
Effecten op de pabo



Effecten bij pabo studenten



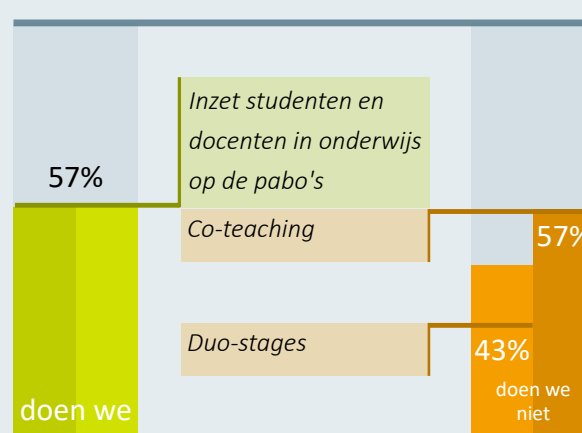
Effecten op stagescholen



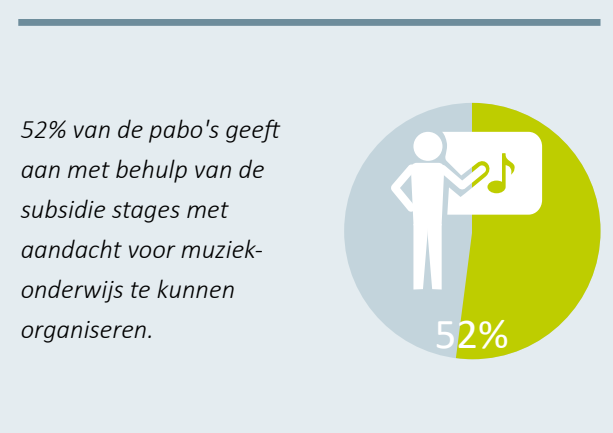
Samenwerking conservatoria en basisscholen

Een voorwaarde voor de subsidie is dat de pabo's samenwerken met conservatoria en basisscholen. Zo kunnen muzikale en didactische expertise worden uitgewisseld. Hiernaast staat de stand van zaken van deze samenwerkingen.

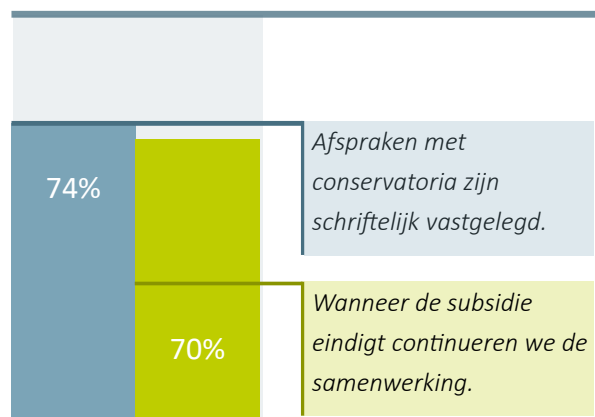
Conservatoria



Basisscholen



Duurzaamheid



74% van de pabo's heeft veranderingen aangebracht in het curriculum voor muziekonderwijs.

9 van de 23 pabo's denken dat wanneer de subsidie wegvalt, het in stand houden van de veranderingen lastig zal worden.



Meer muziek!

Muziek is sinds de subsidie meer hoorbaar op de pabo's, dat zorgt voor sfeer en enthousiasme.